

Надежность и Качество

Благодарим Вас за выбор продукции Rossinka Silvermix!

Комплектность:

- Корпус излива с переключателем-дивертором с керамическими пластинами (1 шт);
- Уплотнительное кольцо (2 шт);
- Соединительная трубка М12 (2 шт);
- С-образная резиновая шайба (2 шт);
- С-образная металлическая шайба (2 шт);
- Гайка М12 (2 шт);
- Блок смешивания с керамическим картриджем и металлической рукояткой (1 шт);
- Опорное декоративное кольцо (1 шт);
- Гибкая подводка 1/2" (2 шт);
- Держатель для душевой лейки (1 шт);
- Резиновая прокладка (2 шт);
- Гайка М30 (1 шт);
- Душевой шланг 2 м (1 шт);
- Гибкая подводка М15 (1 шт);
- 5-функциональная душевая лейка (1 шт);
- Свинцовый противовес с креплением (1 шт);
- Соединительный шланг М12 с резиновыми прокладками (1 шт);
- Резиновая прокладка (2 шт).

В комплекте к смесителю прилагается паспорт изделия и гарантийный талон.

СМЕСИТЕЛЬ НА БОРТ ВАННЫ НА 3 ОТВЕРСТИЯ

S35-39



T40-39



Сразу после установки смесителя необходимо медленно открыть воду на полную мощность и дать ей «протечь» в течение 1 минуты. Пролив выполняйте, отсоединив душевую лейку от шланга. После завершения указанной процедуры и установки лейки обратно смеситель можно использовать в рабочем режиме.

Назначение

Смеситель предназначен для использования в бытовых или общественных помещениях для пуска, смешивания, регулирования температуры и закрытия водного потока на его выходе из системы водоснабжения.

Технические характеристики

Изделие изготовлено в соответствии с требованиями СНиП 2.04.01-85, ГОСТ 25809-96, ГОСТ 19681-94.

Максимальная рабочая температура – 75 °С. Максимальное рабочее давление в смесителе – 1 МПа. Разница давлений холодной и горячей воды – не более 10%. Рабочее давление – от 0,1 до 0,6 МПа.

Смеситель соответствует 1-й группе по герметичности (полная герметичность в закрытом состоянии).

Способ эксплуатации

Пуск, остановка и регулирование потока, а также температуры водной струи производятся поворотом рукоятки смесителя вверх/вниз и по горизонтали. Переключение потока воды между изливом и душевой лейкой осуществляется поворотом рукоятки переключателя-дивертора.

Гарантия и срок службы

Гарантийный срок на корпус смесителя при условии использования в бытовых условиях: 7 лет.

Гарантийный срок на комплектующие (рукоятки, картриджи, кран-буксы (вентильные головки), аэраторы (регуляторы расхода воды), изливы, переключатели-диверторы, гибкую подводку): 3 года.

Гарантийный срок на аксессуары (душевые шланги, душевые лейки, душевые стойки, настенные держатели для леек, шланги для вытяжных изливов, резиновые прокладки): 1 год.

Гарантийный срок на корпус смесителя при установке и использовании в общественных местах или в промышленных условиях: 1 год. Эксплуатация в гостиничных номерах считается использованием в бытовых условиях.

Плановый срок службы смесителя – 30 лет. Плановый срок службы аксессуаров – 10 лет.

Гарантийный срок исчисляется с момента приобретения изделия.

После проведения гарантийного ремонта, гарантия на замененную деталь/детали устанавливается на соответствующий срок. Общая гарантия на изделие при этом остается неизменной.

Монтаж

Во избежание выхода из строя керамических пластин картриджа (из-за попадания между ними ржавчины и прочих мелких посторонних предметов и частиц, содержащихся в водопроводной системе), при монтаже рекомендуется установка фильтров грубой очистки воды.

Для установки смесителя на рабочей поверхности необходимо наличие сквозных отверстий диаметром 35 мм.

1) Установите корпус излива с переключателем-дивертором с керамическими пластинами (1) на рабочую поверхность, используя уплотнительное кольцо (2), предварительно присоединив к нему трубку M12 (3). С нижней стороны рабочей поверхности на соединительную трубку M12 (3) установите С-образную резиновую шайбу (4), затем С-образную металлическую шайбу (5) и надежно зафиксируйте получившуюся конструкцию гайкой M12 (6);

2) Установите блок смешивания с керамическим картриджем и металлической рукояткой (7) на опорное декоративное кольцо (8). Присоедините соединительную трубку M12 (3);

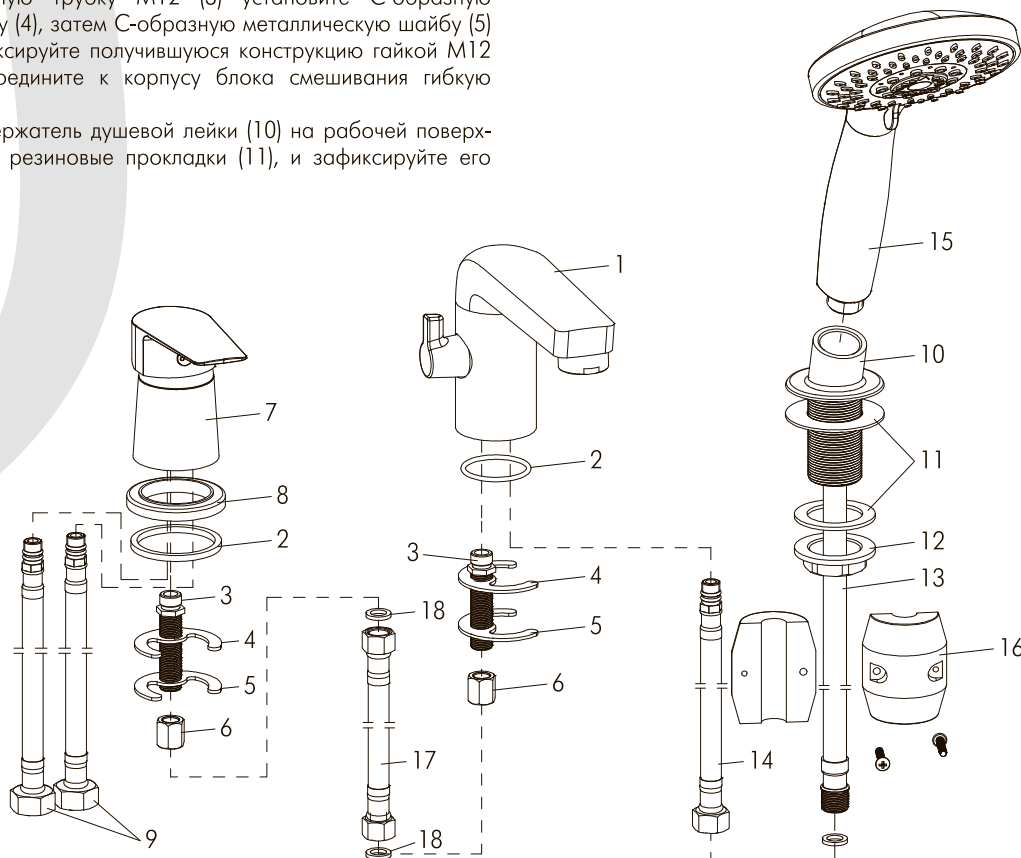
3) Установите блок смешивания (7) на рабочей поверхности, используя прокладку (2). С нижней стороны рабочей поверхности на соединительную трубку M12 (3) установите С-образную резиновую шайбу (4), затем С-образную металлическую шайбу (5) и надежно зафиксируйте получившуюся конструкцию гайкой M12 (6). Далее присоедините к корпусу блока смешивания гибкую подводку (9);

4) Установите держатель душевой лейки (10) на рабочей поверхности, используя резиновые прокладки (11), и зафиксируйте его гайкой M30 (12);

5) Соедините коническую гайку душевого шланга (13) с душевой лейкой (15), используя прокладку 1/2". Второй конец шланга соедините с гибкой подводкой M15 (14), используя прокладку. Далее присоедините гибкую подводку M15 (14) к корпусу излива с переключателем-дивертором (1). Раскрутите винты свинцового противовеса (16), он разделится на две части. Установите обе части противовеса на душевом шланге (13), после чего закрутите винты;

6) Соединительным шлангом M12 (17) подключите корпус излива с переключателем-дивертором (1) к блоку смешивания (7), присоединив его к трубкам M12 (3), используя прокладки (18);

7) Подключите шланги для воды (9) к водопроводным трубам.



Сразу после установки смесителя необходимо медленно открыть воду на полную мощность и дать ей «протечь» в течение 1 минуты. Пролив выполните, отсоединив душевую лейку от шланга. После завершения указанной процедуры и установки лейки обратно смеситель можно использовать в рабочем режиме.

Инструкции по уходу

Очистка тела смесителя должна производиться только изделиями из мягких тканей и без использования абразивных чистящих средств, а также средств на основе спирта, аммония, соляной, серной, азотной, фосфорной и иных видов кислот.

Информация о производителе

Произведено в КНР по заказу и под контролем ООО «Русская Арматура» (143403, Московская область, г. Красногорск, ул. Речная, д. 8). Rossinka чистоты Silvermix® – официально зарегистрированный товарный знак ООО «Русская Арматура».

Производитель оставляет за собой право на внесение изменений в конструкцию изделия без предварительного уведомления.

ROSSINKA
SILVERMIX



Надежность и Качество

www.rossinka-sm.ru