

Надежность и Качество

Благодарим Вас за выбор продукции Rossinka Silvermix!

Комплектность:

- Корпус смесителя с поворотным изливом-переключателем, керамическим картриджем, аэратором (регулятором расхода воды), металлической рукояткой и блоком с дивертором с керамическими пластинами (1 шт);
- Нижняя (прямая) часть штанги для лейки верхнего душа (1 шт);
- Верхняя (изогнутая) часть штанги для лейки верхнего душа (1 шт);
- Металлический кронштейн (1 шт);
- Комплект для крепления металлического кронштейна (1 шт);
- Душевая лейка «Тропический дождь» $\varnothing 200$ мм (1 шт);
- Душевой шланг 1,5 м (1 шт);
- Регулируемое по высоте крепление для ручной душевой лейки (1 шт);
- 5-функциональная душевая лейка (1 шт);
- Декоративный отражатель (2 шт);
- Эксцентрический переходник (2 шт);
- Прокладка 1/2" (3 шт);
- Прокладка 3/4" (3 шт).

В комплекте к смесителю прилагается паспорт изделия и гарантийный талон.

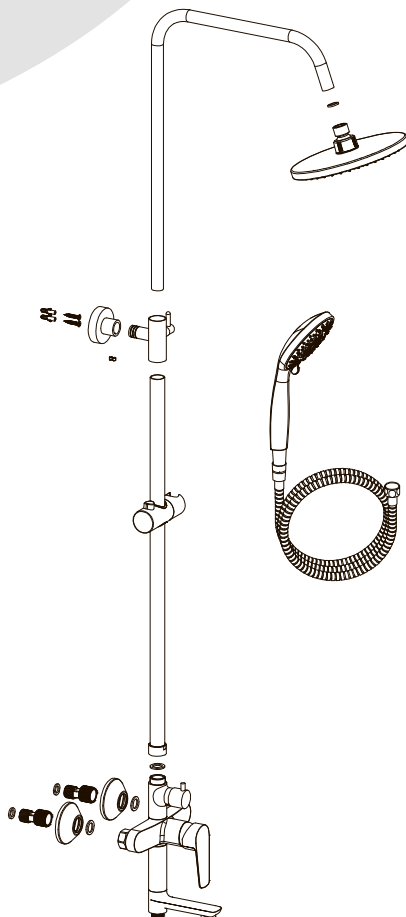
СМЕСИТЕЛЬ ДЛЯ ВАННЫ И ДУША «ТРОПИЧЕСКИЙ ДОЖДЬ»



S35-46



T40-46



Монтаж

Во избежание выхода из строя керамических пластин картриджа (из-за попадания между ними ржавчины и прочих мелких посторонних предметов и частиц, содержащихся в водопроводной системе), при монтаже рекомендуется установка фильтров грубой очистки воды.

- 1) Вкрутите эксцентриковые переходники в подводящие водопроводные трубы. Используйте фум-ленту для надежной герметизации резьбовых соединений;
- 2) Установите декоративные отражатели и подсоедините смеситель к эксцентриковым переходникам, предварительно установив прокладки 3/4";
- 3) Вкрутите в тело смесителя блок с переключателем-дивертором;
- 4) Наденьте регулируемое по высоте крепление для ручной душевой лейки на нижнюю (прямую) часть металлической штанги;
- 5) Накрутите металлический кронштейн на нижнюю (прямую) часть штанги;
- 6) Приложите держатель металлического кронштейна к стене и поставьте метку. Закрепите держатель на стене, используя шурупы, затем вставьте в него кронштейн;
- 7) Соедините нижнюю (прямую) часть штанги для верхнего душа с верхней (изогнутой) частью. Не прилагайте чрезмерных усилий и не используя инструменты, затяните соединительную гайку;
- 8) Присоедините к верхней (изогнутой) части штанги душевую лейку «Тропический дождь», используя прокладку 1/2";
- 9) Соедините собранную и установленную штангу с блоком дивертора, установленным на теле смесителя, используя прокладку 3/4". Затяните соединительную гайку;
- 10) Подсоедините душевой шланг и душевую лейку. Используйте прокладки 1/2", которыми укомплектован шланг.

Сразу после установки смесителя необходимо медленно открыть воду на полную мощность и дать ей «протечь» в течение 1 минуты. Пролив выполняйте, отсоединив душевую лейку от шланга. После завершения указанной процедуры и установки лейки обратно смеситель можно использовать в рабочем режиме.

Назначение

Смеситель предназначен для использования в бытовых или общественных помещениях для пуска, смешивания, регулирования температуры и закрытия водного потока на его выходе из системы водоснабжения.

Технические характеристики

Изделие изготовлено в соответствии с требованиями СНиП 2.04.01-85, ГОСТ 25809-96, ГОСТ 19681-94.

Максимальная рабочая температура – 75 °С. Максимальное рабочее давление в смесителе – 1 МПа. Разница давлений холодной и горячей воды – не более 10%. Рабочее давление – от 0,1 до 0,6 МПа.

Смеситель соответствует 1-й группе по герметичности (полная герметичность в закрытом состоянии).

Способ эксплуатации

Пуск, остановка и регулирование потока, а также температуры водной струи производятся поворотом рукоятки смесителя вверх/вниз и по горизонтали. Переключение потока воды между 5-функциональной душевой лейкой и лейкой «Тропический дождь» осуществляется поворотом рукоятки переключателя-дивертера.

Переключение потока воды между изливом и 5-функциональной душевой лейкой осуществляется поворотом излива на 90 градусов вправо, при этом переключатель дивертера должен быть в положении «излив». Переключение потока воды между изливом/5-функциональной душевой лейкой и лейкой «Тропический дождь» осуществляется поворотом рукоятки переключателя-дивертера.

Гарантия и срок службы

Гарантийный срок на корпус смесителя при условии использования в бытовых условиях: 7 лет.

Гарантийный срок на комплектующие (рукоятку, картридж, аэратор (регулятор расхода воды), переключатели-дивертеры): 3 года.

Гарантийный срок на аксессуары (душевой шланг, душевые лейки, крепления для леек, резиновые прокладки): 1 год.

Гарантийный срок на корпус смесителя при установке и использовании в общественных местах или в промышленных условиях:

1 год. Эксплуатация в гостиничных номерах считается использованием в бытовых условиях.

Плановый срок службы смесителя – 30 лет. Плановый срок службы аксессуаров – 10 лет.

Гарантийный срок исчисляется с момента приобретения изделия.

После проведения гарантийного ремонта, гарантия на замененную деталь/детали устанавливается на соответствующий срок.

Общая гарантия на изделие при этом остается неизменной.

Инструкции по уходу

Очистка тела смесителя должна производиться только изделиями из мягких тканей и без использования абразивных чистящих средств, а также средств на основе спирта, аммония, соляной, серной, азотной, фосфорной и иных видов кислот.

Информация о производителе

Произведено в КНР по заказу и под контролем ООО «Русская Арматура»: 143403, Московская область, г. Красногорск, ул. Речная, д. 8.

Rossinka чистоты Silvermix® – официально зарегистрированный товарный знак ООО «Русская Арматура».

Производитель оставляет за собой право на внесение изменений в конструкцию изделия без предварительного уведомления.

ROSSINKA
SILVERMIX

