

# Лист Технической Информации

## Макрофлекс MF 995 Экспресс хватка



Упаковка:  
Картридж 375 г

### I. Описание

Универсальный клей Макрофлекс MF 995 Экспресс хватка - это первый клей, который обеспечивает отличную первоначальную силу схватывания уже с первых секунд после нанесения и предназначен для применения с большинством строительных материалов.

Мгновенная хватка достигается моментально и не требует никаких дополнительных шагов.

**Назначение:**

Для наружного и внутреннего применения.  
Совместим с широким спектром материалов: кирпич,

бетон, керамическая плитка, ДВП, гипсокартон, фанера, камень, МДФ, дерево, сухая штукатурка, ПВХ, многие пластики\*

\*Перед применением на пластике рекомендуется провести испытание

## II. Характерные свойства

- Состав на основе растворителя
- Работает во влажных условиях работы
- Не требует испарения растворителя
- Для внутренних и наружных работ
- Для пористых и непористых поверхностей
- Можно покрывать краской после высыхания\*

\*Поскольку существует множество видов краски, перед применением рекомендуется провести испытание).

### Технические данные

Основа:	каучук, растворитель
Цвет:	желто-коричневый
Температура эксплуатации клеевого шва:	от -20 до +80°C
Открытое время:	7-10 минут
Первоначальная прочность:	12 г/см <sup>2</sup>
Конечная прочность:	5 Н/мм <sup>2</sup>
Температура нанесения:	от -10 до +35°C
Время полного отверждения:	48 часов
Расход на плоских поверхностях:	300г/м <sup>2</sup>
Усадка:	прибл. 25%

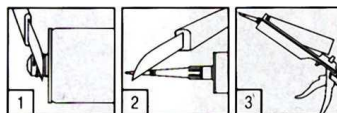
## III. Указания по применению

**Склеиваемые поверхности:** все пористые и непористые поверхности. Не рекомендуется для зеркал, полиэтилена, полипропилена, стиропора.

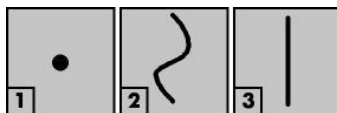
**Подготовка поверхности:** Склеиваемые поверхности должны быть очищенными от грязи, пыли, масел и посторонних веществ. Поверхности не должны быть мокрыми или находиться под постоянным воздействием влаги.

Поверхности должны быть прочными. Перед применением прикройте поверхности, находящиеся рядом, малярной лентой (в случае необходимости).

**Нанесение:** Отрежьте картридж около винта (1). Привинтите насадку и обрежьте ее под углом 45° (2). Поместите картридж в пистолет (3). Склеиваемые материалы могут быть позиционированы в течение 7-10 минут, после чего произойдет отверждение клея.



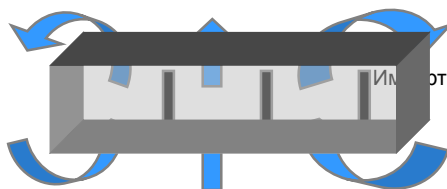
Нанесите клей на одну из поверхностей: 1) Точечно, чтобы разгладить неровные поверхности. 2) Волнистыми вертикальными линиями для получения лучшей первоначальной силы схватывания на широких поверхностях. 3) Прямыми линиями для небольших поверхностей. Для наружного применения всегда наносите клей вертикальными полосами.



### Примечание:

- «Макрофлекс MF 995 Экспресс хватка» специально разработан для склеивания материалов без дополнительной фиксации. Тем не менее, на некоторых типах поверхностей может потребоваться дополнительная фиксация.
- Для испарения растворителя одна из поверхностей должна быть пористой. В случае склеивания двух непористых поверхностей наносите клей вертикальными полосами, чтобы растворитель имел возможность испариться.

Производитель:  
Хенкель АГ и Ко КГаА,  
Германия, Дюссельдорф



Импортёр и уполномоченная организация:

ООО «Хенкель Рус»  
107045, Россия, г. Москва,  
Колокольников переулок, д.11  
+7 495 745 22 34  
www.moment.ru

- Минимальная температура применения: 10°C.
- Для обеспечения качественного склеивания и контакта между поверхностями, прижмите их плотно друг к другу.
- Эксплуатация клеенных материалов возможна уже через 10 часов. Тем не менее полное отверждение происходит через 48 часов.

---

## IV. Особые указания

**Очистка:** Удалить лишний клей и очистить инструмент с помощью уайт спирита или любым видом растворителя краски. При этом соблюдать меры предосторожности, рекомендуемые Изготовителем растворителя.

**Хранение:** Хранить в прохладном сухом месте при комнатной температуре от плюс 5 до плюс 30°C. Хранить вдали от источников тепла, огня и искр. Продукт не теряет своих свойств при замораживании. Хранить вдали от детей. Открытый картридж должен быть использован за 1 раз. Срок годности в неоткрытом картридже: 18 месяцев.

**Интернет:** [www.moment.ru](http://www.moment.ru)

### ПЕРВАЯ ПОМОЩЬ

При попадании в глаза немедленно в течение 15 минут промывать глаза большим количеством чистой воды. При контакте с кожей тщательно промыть водой с мылом. При проглатывании НЕ вызывать рвоту. Немедленно обратиться к врачу. Длительный контакт с парами может вызвать раздражение глаз и дыхательных путей. Может стать причиной головной боли, головокружения и действовать как анестетик. При долгом контакте с парами выйти на свежий воздух.

### УВЕДОМЛЕНИЕ ПОКУПАТЕЛЯ

Изготовитель гарантирует качество данного продукта при его применении согласно

инструкции. Потребитель должен определить пригодность продукта для применения и отвечает за все риски. **ВЫШЕПРИВЕДЕННЫЕ ГАРАНТИИ ЗАМЕНЯЮТ ВСЕ ДРУГИЕ ГАРАНТИИ, ВЫРАЖЕННЫЕ ИЛИ СВЯЗАННЫЕ, ВКЛЮЧАЯ, НО НЕ ОГРАНИЧИВАЯСЬ, СВЯЗАННЫМИ ГАРАНТИЯМИ ПО РЫНОЧНЫМ КАЧЕСТВАМ ИЛИ ПРИГОДНОСТИ ДЛЯ ЛЮБЫХ НЕ ОТРАЖЕННЫХ ЗДЕСЬ ЦЕЛЕЙ.**

Дополнительные сведения о продукте находятся в Паспорте Безопасности

Если Вы не удовлетворены рабочими качествами продукта при его использовании в соответствии с инструкциями, обратитесь к продавцу, шаг за шагом детально описав ситуацию использования в письменном виде.



Excellence is our Passion

Производитель:  
Хенкель АГ и Ко КГаА,  
Германия, Дюссельдорф

Импортер и уполномоченная организация:

ООО «Хенкель Рус»  
107045, Россия, г. Москва,  
Колокольников переулок, д.11  
+7 495 745 22 34  
[www.moment.ru](http://www.moment.ru)